

# RV 050 (N1=1400 ОБ/МИН)

n2 [мин-1]	i	M1 [Нм]	P2 [кВт]	КПД
280	5	75	2.5	0.89
187	7.5	79	1.8	0.87
140	10	82	1.4	0.85
93	15	82	0.98	0.82
70	20	72	0.67	0.79
56	25	70	0.54	0.76
47	30	88	0.60	0.72
35	40	76	0.42	0.67
28	50	72	0.34	0.63
23	60	69	0.28	0.60
18	80	60	0.20	0.54
14	100	56	0.17	0.49

\* В таблице указывается максимальная мощность двигателя для использования с конкретным передаточным числом.

При подборе редуктора также обращайте внимание на сервис-фактор, а также совместимость фланца и вала подобранного двигателя с размерами фланца и вала редуктора. Более точная информация по сервис-фактору размещена в общем каталоге см. стр. 5.

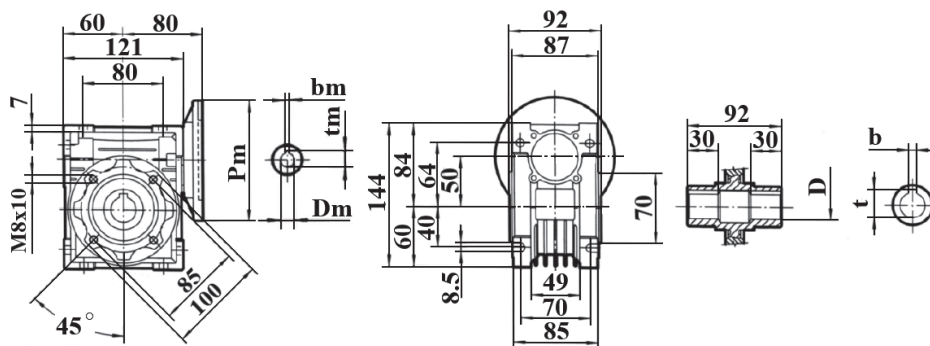
**n2** ЧИСЛО ОБОРОТОВ ВЫХОДНОГО ВАЛА, ОБ/МИН

**i** ПЕРЕДАТОЧНОЕ ОТНОШЕНИЕ

**M1** НОМИНАЛЬНЫЙ КРУТЯЩИЙ МОМЕНТ НА ВЫХОДНОМ ВАЛУ

**P2** НОМИНАЛЬНАЯ МОЩНОСТЬ ДВИГАТЕЛЯ

РАЗМЕРЫ (мм) / ВЕС (кг)

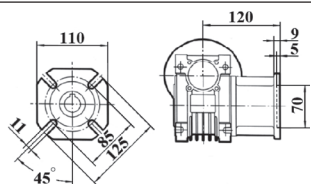


PAM IEC	Pm	Dm	bm	tm
80B5	200	19	6	21.8
71B5	160	14	5	16.3
63B5	140	11	4	12.8
80B14	120	19	6	21.8
71B4	105	19	6	21.8
63B14	105	14	5	16.3

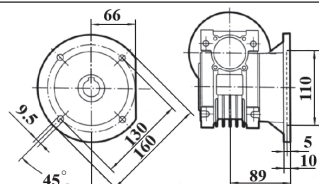
D	b	t	Вес
25 (24)	8	28.3 (27.3)	3.5

## ВЫХОДНОЙ ФЛАНЕЦ (мм)

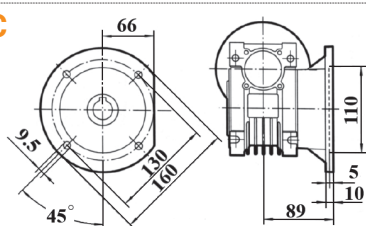
**FA**



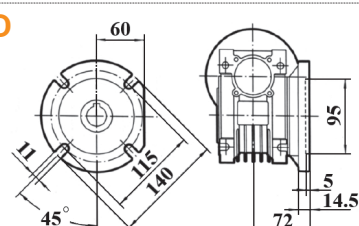
**FB**



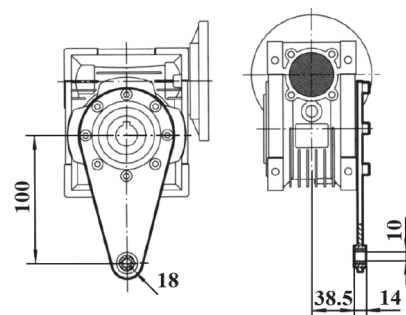
**FC**



**FD**

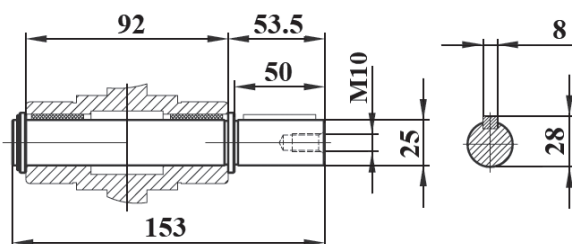


## РЕАКТИВНАЯ ШТАНГА (мм)



## ВЫХОДНОЙ ВАЛ (мм)

### ОДНОСТОРОННИЙ (S)



### ДВУХСТОРОННИЙ (D)

