

RV 063 (N1=1400 ОБ/МИН)

n2 [мин-1]	i	M1 [Нм]	P2 [кВт]	КПД
280	5	134	4.4	0.90
187	7.5	144	3.2	0.88
140	10	148	2.5	0.86
93	15	154	1.8	0.84
70	20	136	1.23	0.81
56	25	135	1.0	0.78
47	30	166	1.1	0.75
35	40	142	0.74	0.70
28	50	136	0.60	0.66
23	60	126	0.49	0.63
18	80	118	0.38	0.57
14	100	116	0.33	0.52

* В таблице указывается максимальная мощность двигателя для использования с конкретным передаточным числом.

При подборе редуктора также обращайте внимание на сервис-фактор, а также совместимость фланца и вала выбранного двигателя с размерами фланца и вала редуктора. Более точная информация по сервис-фактору размещена в общем каталоге см. стр. 5.

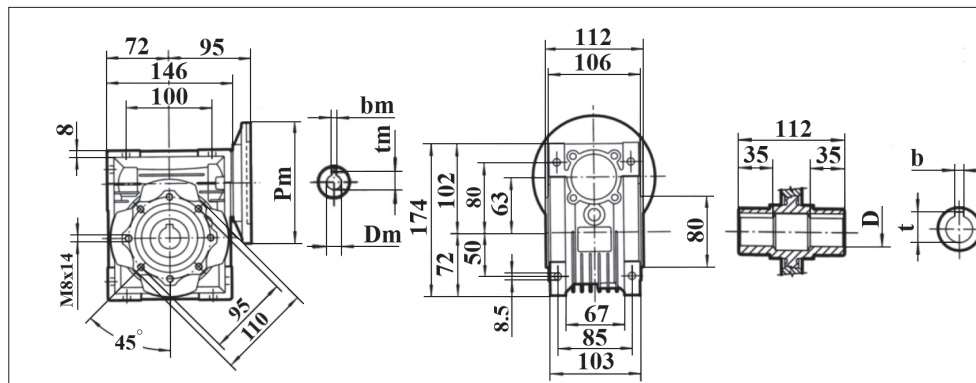
n2 ЧИСЛО ОБОРОТОВ ВЫХОДНОГО ВАЛА, ОБ/МИН

i ПЕРЕДАТОЧНОЕ ОТНОШЕНИЕ

M1 НОМИНАЛЬНЫЙ КРУТЯЩИЙ МОМЕНТ НА ВЫХОДНОМ ВАЛУ

P2 НОМИНАЛЬНАЯ МОЩНОСТЬ ДВИГАТЕЛЯ

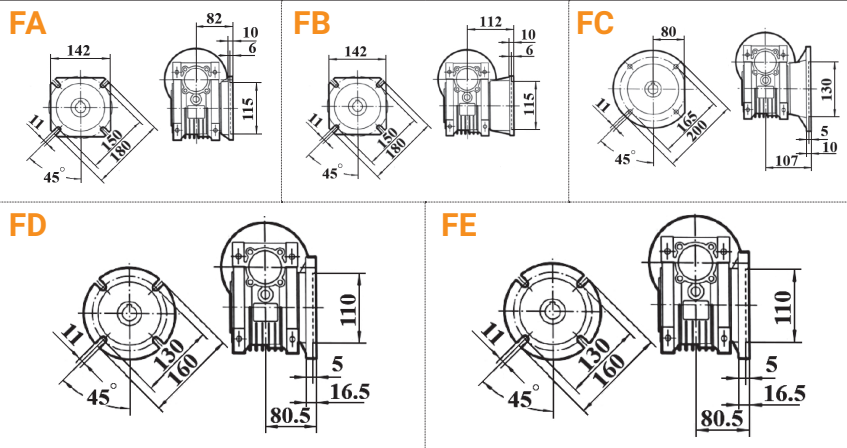
РАЗМЕРЫ (мм) / ВЕС (кг)



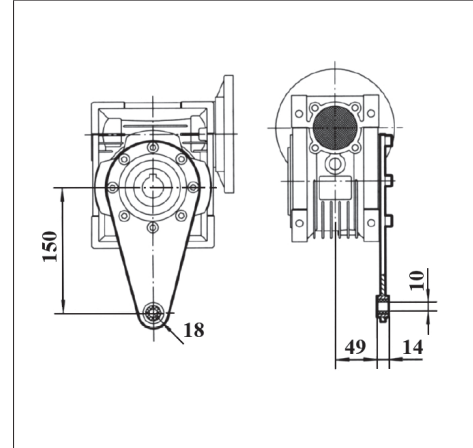
PAM IEC	Pm	Dm	bm	tm
90B5	200	24	8	27.3
80B5	200	19	6	21.8
71B5	160	14	5	16.3
90B14	140	24	8	27.3
80B14	120	19	6	21.8
71B14	105	14	5	16.3

D	b	t	Вес
25 (28)	8	28.3 (31.3)	6.2

ВЫХОДНОЙ ФЛАНЕЦ (ММ)



РЕАКТИВНАЯ ШТАНГА (ММ)



ВЫХОДНОЙ ВАЛ (ММ)

ОДНОСТОРОННИЙ (S)

ДВУХСТОРОННИЙ (D)

