

RV СЕРВИС ФАКТОР И КОНСОЛЬНЫЕ НАГРУЗКИ

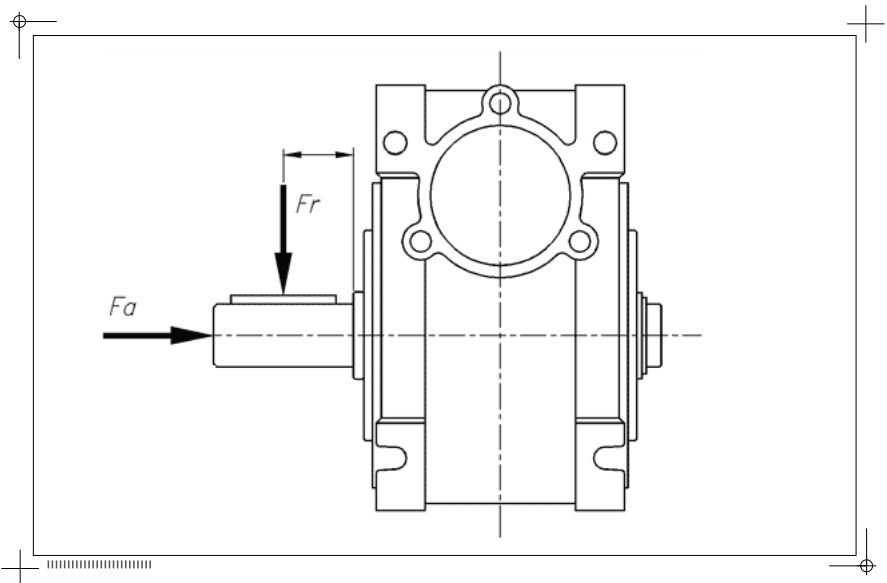
Сервис-фактор (sf)					
Режим работы	Количество пусков в час	Тип нагрузки	Количество часов работы в сутки		
			<2 ч	2-8 ч	8-16 ч
Продолжительный или прерывистый режим работы	≤10	Безударная	0.9	1	1.25
		Средняя	1	1.25	1.5
		Ударная	1.25	1.5	1.75
Прерывистый режим работы	>10	Безударная	1.25	1.5	1.75
		Средняя	1.5	1.75	2
		Ударная	1.75	2	2.25

ТЕХНИЧЕСКОЕ ОБСЛУЖИВАНИЕ!

- Редукторы и мотор-редукторы поставляются с синтетическим маслом на весь срок службы и не требуют обслуживания.
- С данным типом масло температурный диапазон окружающей температуры от -20 до +40 °С.
- Для работы при температуре от 40 °С до +40 °С требуется замена масла на низкотемпературное.

КОНСОЛЬНЫЕ НАГРУЗКИ НА ВЫХОДНОЙ ВАЛ

В данной таблице дана величина допустимой радиальной консольной нагрузки **Fr [Н]**, приложенной в середине выходного вала. Допускается также приложение осевой нагрузки, равной: **Fa = 0,2x Fr**



Допускаемая радиальная консольная нагрузка на выходном валу (Fr), Н

i	n2	025	030	040	050	060	075	090	110	130	150
5	280	400	599	1149	1586	2062	-	-	-	-	-
7.5	187	500	691	1325	1829	2378	2799	3098	3908	5112	6960
10	140	550	758	1454	2007	2609	3072	3400	4288	5610	7660
15	93	610	868	1665	228	2988	3518	3893	4910	6424	8770
20	70	610	954	1829	2525	3283	3665	4277	5395	7057	9650
25	56	-	1033	1981	2735	3556	4187	4633	5844	7645	10400
30	47	610	1086	2087	2881	3745	4410	4880	6155	8052	11050
40	35	610	1204	2309	3188	4145	4880	5401	6812	8912	12160
50	28	610	1296	2485	3431	4461	5252	5812	7331	9590	13100
60	24	610	1381	2649	3658	4756	5599	6196	7815	10224	13920
80	18	-	1516	2907	4014	5218	6144	6799	8576	11219	15320
100	14	-	1638	3142	4338	5639	6639	7348	9268	12124	16500