

# RV 075 (N1=1400 ОБ/МИН)

n2 [мин-1]	i	M1 [Нм]	P2 [кВт]	КПД
187	7.5	200	4.4	0.89
140	10	218	3.7	0.87
93	15	221	2.6	0.84
70	20	202	1.8	0.82
56	25	180	1.3	0.80
47	30	241	1.6	0.76
35	40	210	1.1	0.72
28	50	190	0.82	0.68
23	60	181	0.68	0.65
18	80	159	0.49	0.60
14	100	154	0.43	0.53

\* В таблице указывается максимальная мощность двигателя для использования с конкретным передаточным числом.

При подборе редуктора также обращайте внимание на сервис-фактор, а также совместимость фланца и вала подобранного двигателя с размерами фланца и вала редуктора. Более точная информация по сервис-фактору размещена в общем каталоге см. стр. 5.

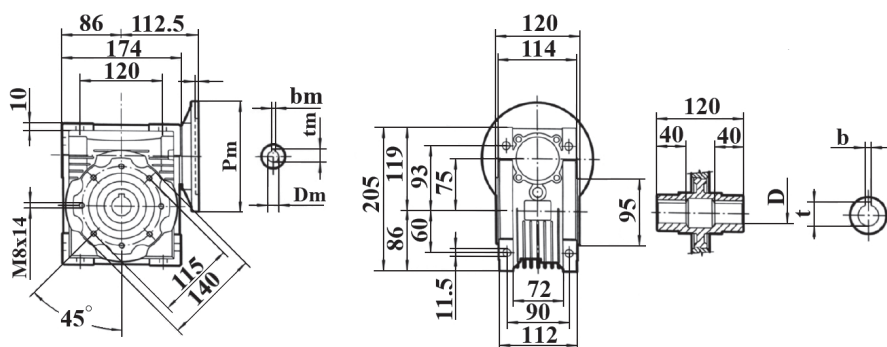
**n2** ЧИСЛО ОБОРОТОВ ВЫХОДНОГО ВАЛА, ОБ/МИН

**i** ПЕРЕДАТОЧНОЕ ОТНОШЕНИЕ

**M1** НОМИНАЛЬНЫЙ КРУТЯЩИЙ МОМЕНТ НА ВЫХОДНОМ ВАЛУ

**P2** НОМИНАЛЬНАЯ МОЩНОСТЬ ДВИГАТЕЛЯ

## РАЗМЕРЫ (ММ) / ВЕС (КГ)

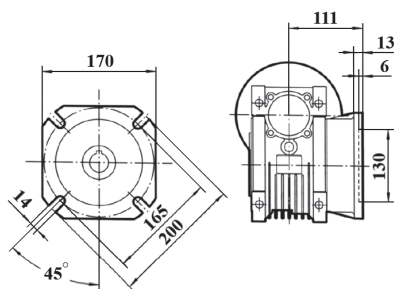


ПАМ IEC	Pm	Dm	bm	tm
100/112B5	250	28	8	31.3
90B5	200	24	8	27.3
80B5	200	19	6	21.8
71B5	160	14	5	16.3
100/112B14	160	28	8	31.3
90B14	140	24	8	27.3
80B14	120	19	6	21.8

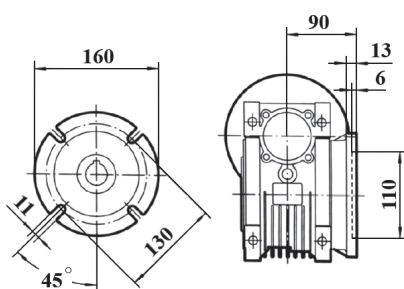
D	b	t	Вес
28 (35)	8 (10)	31.3 (38.3)	8.1

## ВЫХОДНОЙ ФЛАНЕЦ (ММ)

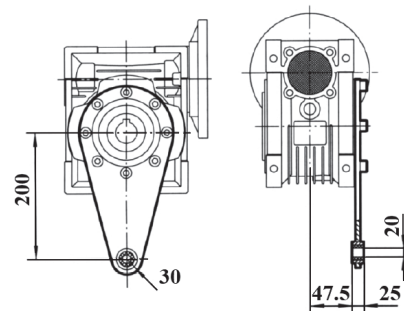
**FA**



**FB**

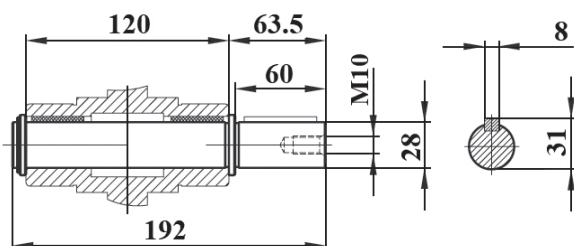


## РЕАКТИВНАЯ ШТАНГА (ММ)



## ВЫХОДНОЙ ВАЛ (ММ)

**ОДНОСТОРОННИЙ (S)**



**ДВУХСТОРОННИЙ (D)**

